

profesjonalna chemia do betonu

nox-crete<sup>tm</sup>



# Przewodnik po produktach



nox-crete™

chemical solutions to concrete problems

## PRZEWODNIK PO PRODUKTACH

- Impregnaty do deskowań
- Środki antyadhezyjne do szalunków i form
- Konserwacja i zabezpieczenie szalunków i sprzętu
- Reduktory parowania/Opóźniacz wiązania
- Pielęgnatory, uszczelniacze, utwardzacze
- Środki do żelbetu w deskowaniu ślizgowym
- Środki do czyszczenia betonu

- Środki do impregnacji i uszczelniania betonu

- Dekoracyjne farby ceramiczne i impregnaty do posadzek i ścian

- Środki do usuwania graffiti

- Sprzęt do aplikacji

## Impregnaty do deskowań



### Clear Pre-Form

**Przezroczysty, penetrujący, poliuretanowy rozpuszczalnikowy impregnat do drewna**

Zwiększa żywotność form wykonanych ze sklejki dzięki ograniczeniu absorpcji wody. Wpływa na poprawę wyglądu powierzchni betonu dzięki uniemożliwieniu migracji wodorozpuszczalnego cukru drzewnego, który może szkodzić powierzchni betonu.

Idealny do paneli szalunkowych z drewna, sklejki, płyt warstwowych i płyt OSB.

Wydajność: 5 m<sup>2</sup>/l

na zamówienie

### Edge-Flex 645

**Odporny, elastyczny, wodorozcieńczalny impregnat krawędzi drewna**



Przedłuża żywotność paneli szalunkowych i minimalizuje puchnięcie ich krawędzi dzięki ograniczeniu absorpcji wody przez krawędzie. Idealny do szalunków ze wszystkich typów sklejki, płyt warstwowych, płyt OSB.

Wydajność: 2,5 – 3,75 m<sup>2</sup>/l

na zamówienie

### Pre-Form HB

**Pigmentowana, bezrozpuszczalnikowa poliuretanowa powłoka systemowa**

Pozwala uzyskać jednolitą, gładką płaszczyznę posadzek betonowych, maskując niedoskonałości powierzchni szalunków, nierówności i otwory po śrubach. Zapobiega odciskaniu się faktury drewna na powierzchniach betonowych.

Doskonała do szalunków ze sklejki, drewna i stali.

Wydajność: 0,75 – 1,25 m<sup>2</sup>/l

na zamówienie



Tym symbolem oznaczone zostały produkty posiadające wersję przyjazną środowisku i całkowicie bezpieczną dla ludzi.



Tym symbolem oznaczone zostały produkty będące częścią programu Tilt-Up Partner Products, stworzone specjalnie na potrzeby technologii konstrukcji żelbetowych w deskowaniu ślizgowym.



Szczegółowe informacje o produktach oraz pełne specyfikacje techniczne wyrobów Nox-Crete dostępne są w serwisie [www.nox-crete.pl](http://www.nox-crete.pl)



# Środki antyadhezyjne do szalunków i form

## Alumi-Nox

**Wyjątkowo efektywny środek antyadhezyjny do form aluminiowych**



Dostępny w wersjach: olejowej i wodnej. Zapewnia otrzymanie doskonale wyglądającej powierzchni betonu, bez plam, z ograniczoną podatnością na odłupywanie, bez dziur i innych niedoskonałości. Znacznie ogranicza gromadzenie się betonu na powierzchni i krawędziach szalunków. Świetnie sprawdza się z mieszankami betonowymi wykorzystującymi chemiczne i mineralne domieszki.

Wydajność: 20 – 25 m<sup>2</sup>/l

na zamówienie

## Bio-Nox

**Wyjątkowo efektywny, biodegradowalny środek antyadhezyjny do form**



Całkowicie biodegradowalny, produkowany na bazie wody. Zapewnia otrzymanie powierzchni betonu bez plam oraz z wyraźnie mniejszą ilością defektów. Idealny do betonu wrażliwego na rozpuszczalniki i produkty ropopochodne.

Wydajność: 50 – 60 m<sup>2</sup> na stali, 20 – 25 m<sup>2</sup>/l na skleje

## Chembeton

**Wydajny środek antyadhezyjny do form ogólnego przeznaczenia**

na zamówienie

Jest środkiem chemicznie aktywnym, ale tworzącym jednocześnie barierę fizyczną. Produkowany jest na bazie olei mineralnych. Szybkoschnący. Odporny na wypłukiwanie przez deszcz.

Wydajność: 37 m<sup>2</sup>/l stal/plastik, 15 - 20 m<sup>2</sup>/l na skleje

## Form Clean

**Podwójnego zastosowania środek czyszczący i środek antyadhezyjny do form**



Dostępny w wersjach: olejowej i wodnej. Używany regularnie usuwa stwardniałe nagromadzenia betonu, działając jednocześnie jako środek antyadhezyjny. Efektywna kosztowo alternatywa dla zdzierania mechanicznego, trawienia kwasem i skrobania. Nie niszczy form. Wyjątkowo efektywny na formach aluminiowych i stalowych.

Wydajność: 12 – 25 m<sup>2</sup>/l



## Nox-Crete Form Coating

**Wyjątkowo efektywny środek antyadhezyjny do form**



**Pierwszy** na świecie chemicznie aktywny środek antyadhezyjny do szalunków. Dostępny w wersjach: olejowej i wodnej oraz w wersji wodnej biodegradowalnej. Rewelacyjna wydajność. Wydłuża żywotność szalunków ze sklejk nielakierowanej, drewna i płyt okleinowanych MDO. Poprawia wygląd powierzchni betonowych nie dopuszczając do powstania plam oraz znacznie ogranicza powstawanie dziur w powierzchni.

Wydajność: 20 – 75m<sup>2</sup>/l

## Pallet-Nox

**Środek antyadhezyjny do form w prefabrykacji rur, płyt, kostki**



Całkowicie biodegradowalny, produkowany na bazie wody. Do form używanych w prefabrykacji rur, kregów, płyt i kostki brukowej. Środek chemicznie aktywny, ale tworzący także barierę fizyczną. Pozwala na uzyskanie doskonale wyglądającej powierzchni betonu, bez plam i z wyraźnie mniejszą ilością defektów. Idealny przy produkcji betonowych zbiorników, szamb, studni, itp.



## Pro-Release

### Wydajny środek antyadhezyjny do form ogólnego przeznaczenia



Chemicznie aktywny, produkowany na bazie wody, o delikatnym zapachu. Gotowy do użycia. Udoskonalona technologia emulsji redukuje wytrącanie się składników. Stworzony specjalnie dla potrzeb mieszanek zawierających popiół lotny. Nie zawiera oleju napędowego i ropy. Wydajność: 15 – 20 m<sup>2</sup>/l



## Precast Release 80 (PR80)

### Wyjątkowo efektywny środek antyadhezyjny do form do prefabrykatów



Dostępny w wersjach: olejowej i wodnej. Aktywny chemicznie, tworzy również barierę fizyczną. Pozwala na uzyskanie powierzchni betonu klasy architektonicznej, bez plam i z wyraźnie mniejszą ilością defektów powierzchniowych. Doskonały do betonu używanego w produkcji prefabrykatów wykańczanych parą oraz do mieszanek betonowych zawierających duże ilości cementu, popiołu lotnego, krzemianów i plastyfikatorów. Wydajność: 75 – 100 m<sup>2</sup>/l

## Release Agent 10 (RA10)

### Wyjątkowo efektywny środek antyadhezyjny do betonu klasy architektonicznej



Dostępny w wersjach: olejowej i wodnej. Pozwala na uzyskanie powierzchni betonu klasy architektonicznej, bez plam i z wyraźnie mniejszą ilością defektów powierzchniowych. Doskonały do form intensywnie użytkowanych i często czyszczonych. Wydajność: 75 – 100 m<sup>2</sup>/l

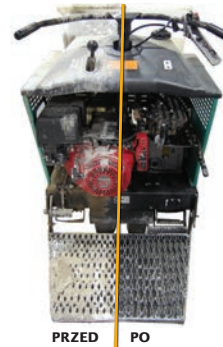
## Utility Release Concentrate

### Wydajny, skoncentrowany środek antyadhezyjny do form



Rozcieńczalny wodą i produktami ropopochodnymi. Zmienny współczynnik rozcieńczania pozwala maksymalizować działanie produktu. Udoskonalona technologia emulsji znacznie ogranicza wytrącanie się składników podczas składowania. Wydajność: 10 – 50 m<sup>2</sup>/l

## Konserwacja i zabezpieczenie form i sprzętu



## Blast-Off

### Szybko działający, niekorozyjny, biodegradowalny środek do usuwania betonu



Nie zawiera kwasów mineralnych. Szybko usuwa pozostałości cementu i betonu w betoniarkach, mieszalnikach, pompach betonu oraz na sprzęcie budowlanym. Nie powoduje korozji, jest bezpieczny i całkowicie biodegradowalny. Wydajność: 2,5 – 3,7 m<sup>2</sup>/l



## Kem-Ex-It Plus

### Szybko działający środek do usuwania betonu

Chemicznie aktywny. Usuwa pozostałości cementu i betonu ze sprzętu budowlanego. Powstały produkt uboczny można łatwo zmyć. Bezwonny, w niewielkim stopniu korozyjny dla powierzchni metalowych. Doskonale usuwa rdzę oraz chroni stalowe powierzchnie przed jej powstawaniem.



## Deactivator

### Powłoka konserwacyjna i środek czyszczący



**Pierwsza** na świecie chemicznie aktywna powłoka konserwacyjna. Wersje: olejowa i wodna. Zabezpiecza stalowe powierzchnie przed przywieraniem betonu. Zmiękcza stwardniały beton. nieszkodliwa dla farb i gumy.

## Form Clean

### Podwójnego zastosowania środek czyszczący i środek antyadhezyjny



Wersje: olejowa i wodna. Regularnie stosowany usuwa stwardniały beton, działając też jako środek antyadhezyjny. Atrakcyjna kosztowo alternatywa dla skrobienia, trawienia kwasem. Nie niszczy form. Wydajność: 12 – 25 m<sup>2</sup>/l

## Formgard TJ

### Specjalistyczny środek antykorozyjny do form stalowych

Wydajny inhibitor korozji, mogący służyć także jako środek antyadhezyjny do form stosowanych przy produkcji prefabrykatów betonowych. Zapewnia przechowywanemu sprzętowi ochronę przed korozją aż do 6 miesięcy. Całkowicie wysycha w czasie 20 minut, a powłoka ochronna którą wytwarza FORMGARD TJ jest wysoce odporna na działanie wody, oraz wysokich temperatur. Wydajność: 37,5 – 50 m<sup>2</sup>/l

## Seasonox

### Środek do konserwacji nowych i używanych form aluminiowych

Zmniejsza naturalną reaktywność aluminium i świeżego betonu przez stworzenie bariery ochronnej ograniczającej przywieranie i gromadzenie się betonu. Może być stosowany na nowych formach aluminiowych, jak również na formach używanych, po uprzednim czyszczeniu kwasem, zdzieraniu mechanicznym lub myciu wysokociśnieniowym.

Wydajność: 5 – 6,25 m<sup>2</sup>/l

na zamówienie



## Reduktory parowania/ Opóźniacz wiązania



## Crete-Nox TA

### Opóźniacz wiązania betonu do powierzchni wykańczanych kruszywem

Pozwala wykonywać dekoracyjne powierzchnie z kruszywem bez ograniczenia czasowego metody zmywania na mokro. Bardziej wydajny niż fakturowanie mechaniczne, pozwala uniknąć stosowania matowania i innych metod. Wydajność: 3,7 – 13,9 m<sup>2</sup>/l



## Monofilm

### Reduktor powierzchniowego odparowywania wody



Wydłuża czas na wykończenie betonowej powierzchni w warunkach gorących/suchych/wietrznych. Ogranicza powierzchniowe odparowywanie wody świeżo położonego betonu do 80% w warunkach wietrznych i do 40% w warunkach silnego nasłonecznienia. Pozwala uniknąć pękania i tworzenia się odprysków. Wydajność: 5 - 10m<sup>2</sup>/l

## Pielęgnatory, uszczelniacze i utwardzacze

### Bro-Cure

**Krzemianowy środek do pielęgnacji, utwardzania i impregnacji betonu** 

Wygodna i niezawodna alternatywa dla pielęgnacji wodnej, z użyciem tkaniny lub polietylenu. Zalecany do stosowania na posadzkach, na które nakładane będą powłoki powierzchniowe lub wykładzina. Zwiększa wytrzymałość posadzki na ściskanie, zapewnia odporność na zaplamienia. Ogranicza pęknięcie betonu. Zawiera nietrwały czerwony barwnik, ułatwiający aplikację.  
Wydajność: 8,6 – 11 m<sup>2</sup>/l

### Cure & Seal 1200 E

**Metakrylanowy środek do pielęgnacji i impregnacji betonu** 

Wodorozcieńczalny. Gwarantuje doskonałą integralność powłoki i efekt wykończeniowy o wysokim połysku. Nieżółknący. Doskonale zatrzymuje wilgoć.  
Wydajność: konserwacja 2,5 m<sup>2</sup>/l, uszczelnianie 5–10 m<sup>2</sup>/l

### Cure & Seal 1315 A

**Akrylowy kopolimerowy środek do pielęgnacji, impregnacji i ochrony przed pyleniem**

Skład oparty na rozpuszczalniku zapewnia wysoki połysk oraz doskonale zatrzymuje wilgoć.  
Wydajność: 7 m<sup>2</sup>/l

### Duro-Floor Classic System

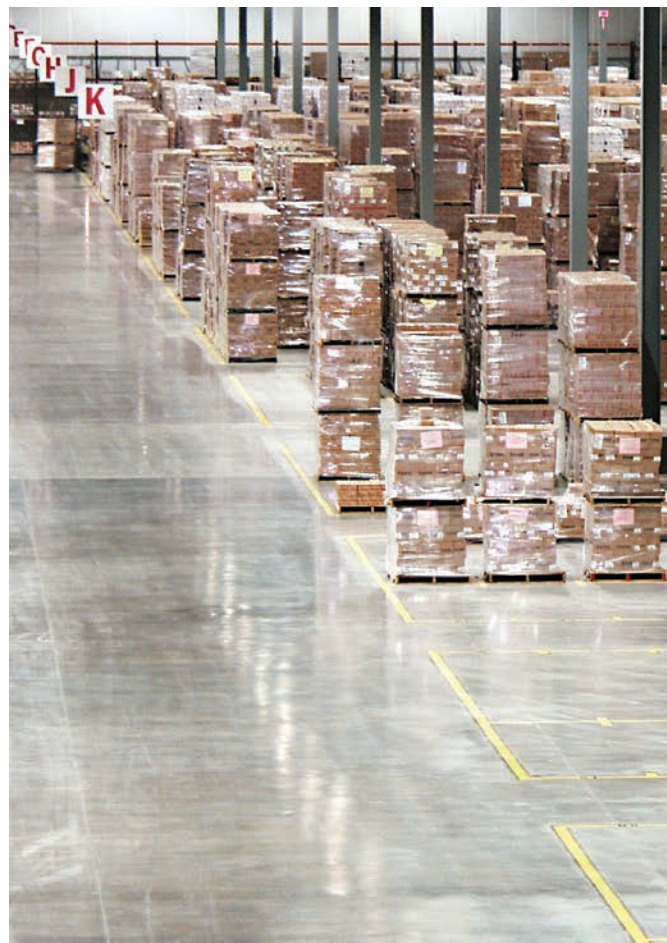
**Przezroczysty, płynny utwardzacz i system nabłyszczający do posadzek** 

Przeznaczony głównie do posadzek przemysłowych i magazynowych. System łączy zastosowanie płynnego utwardzacza ze środkiem nabłyszczającym nadającym bardzo wysoki połysk. Zapewnia uzyskanie odpornego i trwałego efektu wykończeniowego o wyjątkowo wysokim połysku.



### Duro-Nox

**Płynny, krzemianowy środek utwardzający, impregnujący i zagęszczający**  

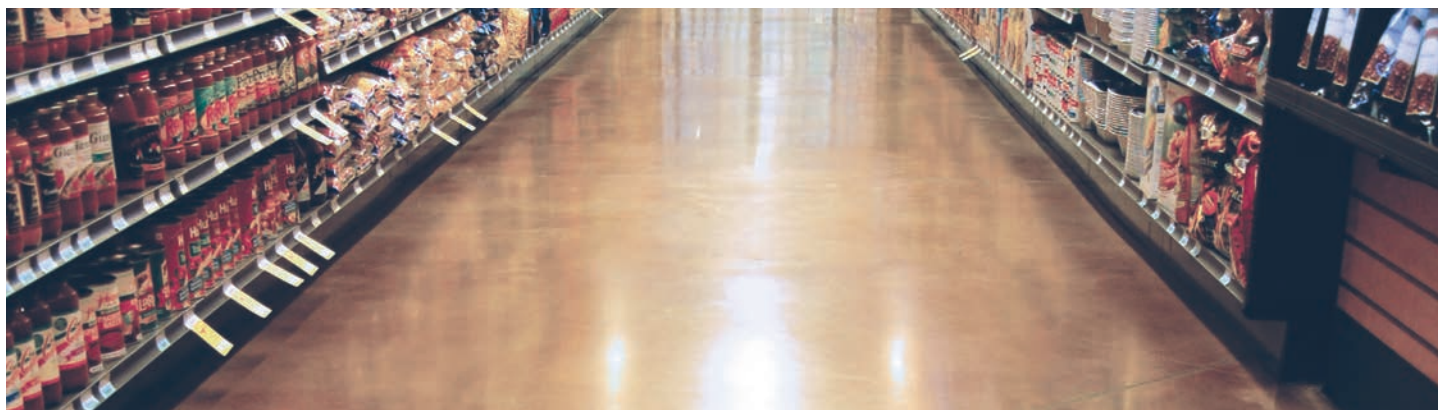
Utwardza, impregnuje, zagęszcza i zabezpiecza przed pyleniem zarówno posadzki świeżo położone, jak i stare. Zwiększa odporność na ścieranie, nacisk oraz ogranicza zużycie się posadzki. Regularnie polerowany pozwala uzyskać estetyczny, lustrzany połysk.  
Wydajność: 2,5 – 6,2 m<sup>2</sup>/l



### Duro-Nox LSC

**Płynny, litowo-krzemianowy środek utwardzający, impregnujący i zagęszczający**  

Ekonomiczny. Utwardza, impregnuje, zagęszcza i zabezpiecza przed pyleniem zarówno posadzki świeżo położone, jak i stare. Zwiększa odporność na ścieranie i nacisk oraz ogranicza zużycie się posadzki. W odróżnieniu od tradycyjnych płynnych krzemianowych utwardzaczy nie wymaga kosztownego i szkodliwego dla środowiska spłukiwania. Doskonale nadaje się do stosowania na barwionym betonie. Nie powoduje białych przebarwień powierzchni betonu.  
Wydajność: 12 – 22 m<sup>2</sup>/l



## Duro-Polish

**Skoncentrowany, syntetyczny nabłyszczacz polimerowy**



Wodorozcieńczalny, pozwala na uzyskanie wysokiego połysku bez polerowania. Uodparnia powierzchnię na zarysowania oraz daje efekt antypoślizgowy. Do użytku na betonie utwardzanym płynnymi krzemianami, barwionym kwasem, impregnowanym środkami akrylowymi, epoksydowymi i poliuretanowymi, a także na kamieniu i ceramice. Wydajność: 12 – 36 m<sup>2</sup>/l

na zamówienie

## Duro-Polish Plus

**Skoncentrowany, polimerowy nabłyszczacz z blokerem płam**



Posiada wszystkie zalety Duro-Polish oraz dodatkowo odporność na plamy. Zapewnia ochronę przed plamami powodowanymi przez większość substancji występujących w sklepach spożywczych, restauracjach, hurtowniach i centrach dystrybucyjnych. Do użytku na posadzkach utwardzanych płynnymi krzemianami. Wydajność: 12 – 36 m<sup>2</sup>/l

## Harbeton

**Płynny fluorokrzemianowy środek utwardzający i zabezpieczający przed pyleniem**

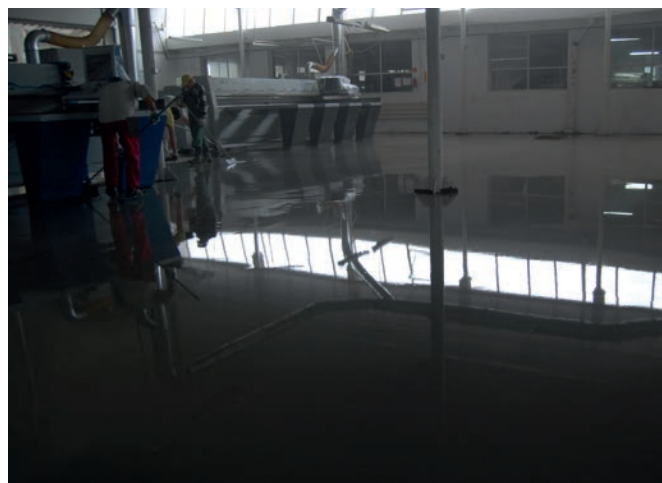
Utwardza beton i zabezpiecza przed pyleniem, poprawiając odporność na nacisk i ścieranie. Do starszych posadzek. Wydajność: 4 – 14 m<sup>2</sup>/l

## Resin Cure E

**Syntetyczny, żywiczny, polimerowy środek do pielęgnacji betonu**



Wydajny, wodorozcieńczalny. Wysoce efektywny pielęgnator do stosowania na poziomych powierzchniach betonowych. Minimalizuje pękanie powierzchni betonu. Wydajność: 1,25 – 12,5 m<sup>2</sup>/l



## Sparkl-Seal E

**Akrylowy impregnat do betonu i powierzchni murowanych, umiarkowany połysk**



Wodorozcieńczalny, przezroczysty. Penetruje beton. Tworzy jednolitą warstwę, wypełniającą drobne spękania powierzchni, zabezpiecza przed absorpcją wody, pyłu, soli, olejów i smarów. Podkreśla kolorystykę i poprawia ogólny wygląd powierzchni przez nadanie jej umiarkowanego połysku i „mokrego” wyglądu. Nie żółknie. Do stosowania wewnątrz budynków i na zewnątrz.

Wydajność: 5 m<sup>2</sup>/l

na zamówienie

## Sparkl-Seal VOC

**Akrylowy impregnat do betonu, powierzchni murowanych i kamienia, wysoki połysk**

Przezroczysty, na bazie rozpuszczalnika. Tworzy jednolitą warstwę, wypełniającą drobne spękania powierzchni, zabezpiecza przed absorpcją wody, pyłu, soli, olejów i smarów. Podkreśla kolorystykę i poprawia ogólny wygląd powierzchni przez nadanie jej wysokiego połysku i „mokrego” wyglądu. Nie żółknie. Zalecany przede wszystkim do zastosowań na zewnątrz budynków.

Wydajność: konserwacja 6,1 m<sup>2</sup>/l, uszczelnianie 7,4 m<sup>2</sup>/l

## Środki do czyszczenia betonu/ usuwanie powłok powierzchniowych

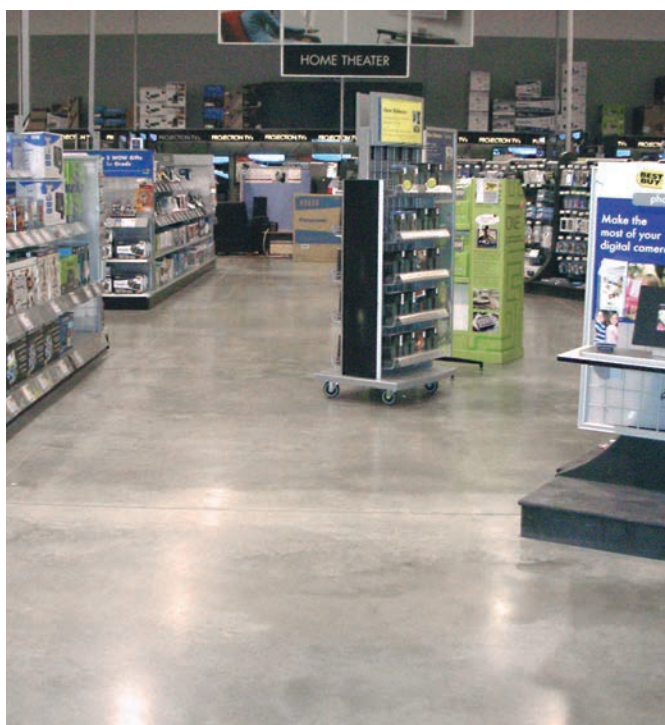
### Bio-Clean/Bio-Clean Ready

Cytrusowy środek czyszczący  
i odpłamiacz do betonu



Szybko działający, całkowicie biodegradowalny, nietoksyczny. Usuwa zanieczyszczenia organiczne, ślady opon, plamy z oleju i smarów. Usuwa pozostałości środków do pielęgnacji i środków antyadhezyjnych. Skoncentrowany Bio-Clean wymaga rozcieńczenia, Bio-Clean Ready jest gotowy do użytku.

Wydajność: 2,5 – 5 m<sup>2</sup>/l



### Bio-Strip

Skoncentrowany, cytrusowy żel  
do usuwania powłok posadzkowych



Szybko działający, biodegradowalny, nietoksyczny. Usuwa akrylowe impregnaty i środki do pielęgnacji betonu, farby olejne i kauczukowe, lakiery, emalie, itp. Zmiękcza większość farb i lakierów w czasie krótszym niż 40 minut. Konsystencja żelu czyni go idealnym do użytku na powierzchniach zarówno poziomych jak i pionowych.

Wydajność: 2,5 – 5,0 m<sup>2</sup>/l

### Decostrip

Środek do usuwania zużytych podłogowych  
uszczelnaczy i powłok akrylowych

Decostrip to połączenie silnych, przyjaznych środowisku rozpuszczalników i substancji czynnych powierzchniowo, które szybko penetrują zużyte powłoki pozwalając na ich bezproblemowe usunięcie z każdego rodzaju ozdobnych posadzek betonowych.

Wydajność: 2 – 5 m<sup>2</sup>/l

## Środki do żelbetu w deskowaniu ślizgowym



### Silcoseal Select

Pielęgnator i środek antyadhezyjny do deskowań ślizgowych



Na bazie wodnej, nie zawiera wosku. Efekt najnowszych osiągnięć w technologii antyadhezyjnej. Pozwala na uzyskanie powierzchni o jednolitym zabarwieniu i wyjątkowym wyglądzie. Poprawia odporność na tzw. efekt osmotyczny.

Wydajność: 5 – 10 m<sup>2</sup>/l

na zamówienie

### Silcoseal 2000F

Pielęgnator i środek antyadhezyjny do deskowań ślizgowych



Na bazie wodnej, nie zawiera wosku. Wyznacza przemysłowy standard skuteczności. Pozwala na uzyskanie powierzchni o jednolitym zabarwieniu i wyjątkowym wyglądzie.

Zapewnia zwiększoną odporność na tzw. efekt osmotyczny.

Wydajność: 5 – 12 m<sup>2</sup>/l

na zamówienie





## Środki do impregnacji i uszczelniania betonu

### Stifel GC

**Wydajny krzemianowy impregnat do poziomych powierzchni betonowych**



Wodorozcieńczalny. Dzięki zdolności wiązania krzemianów o niewielkiej masie cząsteczkowej, które nie ulegają odparowaniu w warunkach placu budowy, środek ma wyjątkowe własności penetracyjne (do 1,2 cm). Zabezpiecza powierzchnie przed uszkodzeniami na skutek zamarzania, uszkodzeniami spowodowanymi przez sole oraz absorpcję wody. Środek nie wpływa na wygląd powlekaną powierzchnię i nie ogranicza jej naturalnego oddychania.

Wydajność: 3,1 m<sup>2</sup>/l



### Stifel VC

**Wysoco wydajny krzemianowy impregnat do powierzchni pionowych**



Wodorozcieńczalny. Dzięki zdolności wiązania krzemianów o niewielkiej masie cząsteczkowej, które nie ulegają odparowaniu w warunkach placu budowy, środek ma wyjątkowe własności penetracyjne (do 1,2 cm). Zabezpiecza powierzchnie przed uszkodzeniami na skutek zamarzania, uszkodzeniami spowodowanymi przez sole oraz absorpcję wody. Środek nie wpływa na wygląd powlekaną powierzchnię i nie ogranicza jej naturalnego oddychania.

Wydajność: ogólnie 1,2 m<sup>2</sup>/l, pow. porowate 4,3 m<sup>2</sup>/l



## Dekoracyjne farby ceramiczne i impregnaty do posadzek i ścian



### Acryl Pen

**Akrylowo-krzemianowy impregnat i farba ceramiczna do poziomych powierzchni zewnętrznych**

Penetruje i trwale wiąże z fakturowanym betonem, zapewniając trwały kolor, który nie blaknie, nie ulega wykwitom. Zawiera opatentowany krzemian o wyjątkowo silnych własnościach hydrofobowych. Zabezpiecza powierzchnie przed ścieraniem, delaminacją, uszkodzeniami związanymi z zamarzaniem, zaplamieniami pożywieniem i olejami. Niewielka grubość warstwy powierzchniowej zapewnia doskonałą paroprzepuszczalność. Dostępny w 11 standardowych kolorach.

Wydajność: 2,5 - 5,0 m<sup>2</sup>/l

na zamówienie

## Duro-Color

**Głęboko wnikająca skoncentrowana farba do posadzek betonowych, wchodząca w skład Duro-Floor Color System**

Duro-Color jest integralną częścią Duro-Floor Color System, został zaprojektowany specjalnie z myślą o posadzkach szlifowanych techniką diamentową. Zapewnia głęboki kolor, wspaniały połysk oraz ochroną przed plamami, redukując jednocześnie koszty konserwacji powierzchni.

## Nox-Carb

**Akrylowo-krzemianowy impregnat i farba ceramiczna do pionowych powierzchni zewnętrznych**



Penetrujący, oddychający impregnat/farba ceramiczna zapewnia maksymalne zabezpieczenie pionowych powierzchni betonowych na zewnątrz budynków. Składa się z żywicy akrylowej oraz opatentowanego krzemianu, zapewniającego trwały kolor i wyjątkową hydrofobowość. Nie blaknie, nie odpada. Dostępny w 10 standardowych kolorach, a także w kolorach niestandardowych. Wydajność: 2,5 - 10 m<sup>2</sup>/l

na zamówienie



## Versacryl

**Akrylowo-krzemianowa farba ceramiczna do powierzchni poziomych i pionowych na zewnątrz i wewnątrz budynków**



Żywiczno-akrylowy, krzemianowy impregnat o właściwościach umożliwiających głęboką penetrację mikroporów betonu. Nadaje powierzchniom betonowym trwały kolor, który nie blaknie i nie złuszcza się. Zabezpiecza beton przed absorpcją wody i odbarwieniami, będąc jednocześnie paroprzepuszczalny. Dostępny w 11 standardowych kolorach, a także w kolorach niestandardowych. Wydajność: 2,5 - 4,9 m<sup>2</sup>/l

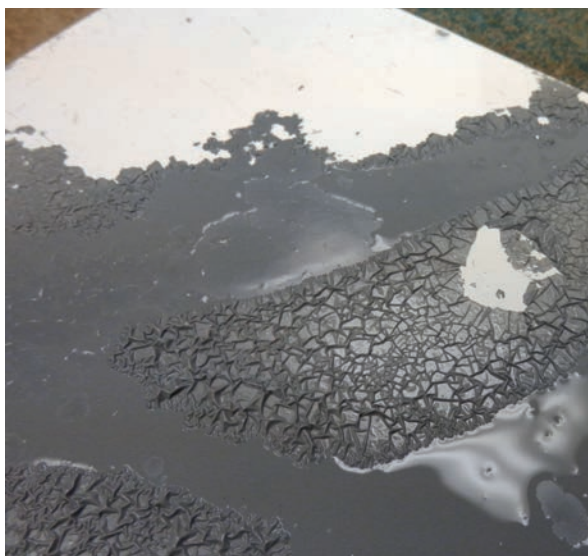
na zamówienie

## Środki do usuwania graffiti

### Tag-Erase

**Silny biodegradowalny środek do usuwania graffiti z nieporowatych powierzchni**

Tag-Erase to mieszanka mocnych, bezpiecznych dla środowiska rozpuszczalników, oraz substancji czynnych powierzchniowo, dzięki którym zabrudzone powierzchnie mogą być z łatwością wyczyszczone przy pomocy spryskiwacza ciśnieniowego, bez konieczności szorowania. Do użytku na gładkich powierzchniach, takich jak bilbordy lub szyldy pokryte powłoką winylową. Wydajność: 2 - 5 m<sup>2</sup>/l



### Tag-X

**Skuteczny środek do usuwania graffiti z powierzchni betonowych i kamiennych.**

Tag-X to połączenie silnych biodegradowalnych i przyjaznych środowisku rozpuszczalników, oraz substancji czynnych powierzchniowo, które szybko wnikają i zmiękczejają graffiti na betonowych, oraz kamiennych powierzchniach, dzięki czemu można je z łatwością usunąć za pomocą spryskiwacza ciśnieniowego. Przywraca pierwotny wygląd powierzchniom zabrudzonym przez graffiti bez szorowania, skrobienia lub piaskowania. Wydajność: 2 - 5 m<sup>2</sup>/l

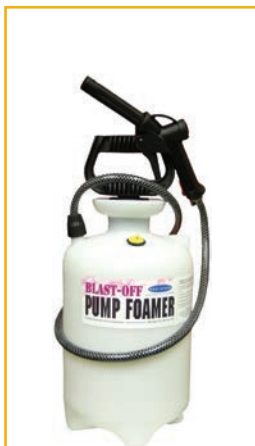


## Sprzęt do aplikacji

### Rozpylacz PERFECT



### Pump Foamer



### Rozpylacz PERFECT z zasilaniem na zamówienie



### Mix Station na zamówienie



#### Rozpylacz PERFECT do form i betonu

##### Profesjonalny rozpylacz z pompką ręczną

Wyposażony w zbiornik ze stali nierdzewnej, filtry, mosiężny pistolet, zawór spustowy, pompę, wskaźnik ciśnienia, blokadę wieczka, chemicznie odporne węże, uszczelki i podkładki. Do urządzenia dołączone są również dwie mosiężne dysze. Pozwala na równomierną aplikację środków antyadhezyjnych, środków do pielęgnacji, impregnatów i uszczelnaczy.

#### Pump Foamer

##### Pompa ręczna spieniacz

Wytrzymały zbiornik oraz pistolet wykonane z polipropylenu, zaprojektowane specjalnie do wytwarzania intensywnej piany, która doskonale przylega również do powierzchni pionowych. Maksymalizuje działanie produktu do usuwania pozostałości cementu oraz betonu - Blast-Off oraz innych środków konserwujących i zabezpieczających.

#### Rozpylacz PERFECT z zasilaniem

##### Elektrycznie zasilany rozpylacz do montażu na beczce

Wyposażony w silnik zasilany prądem stałym, umieszczony na powlekaną proszkowo stalowej podstawie. Całość umieszcza się na beczce. Ponadto wyposażony w chemicznie odporne rurki i węże oraz mosiężny pistolet. Pozwala na szybką i równomierną aplikację środków antyadhezyjnych, środków do pielęgnacji, impregnatów i uszczelnaczy.

#### Mix Station

##### Stacja do rozcieńczania i mieszania skoncentrowanych środków antyadhezyjnych

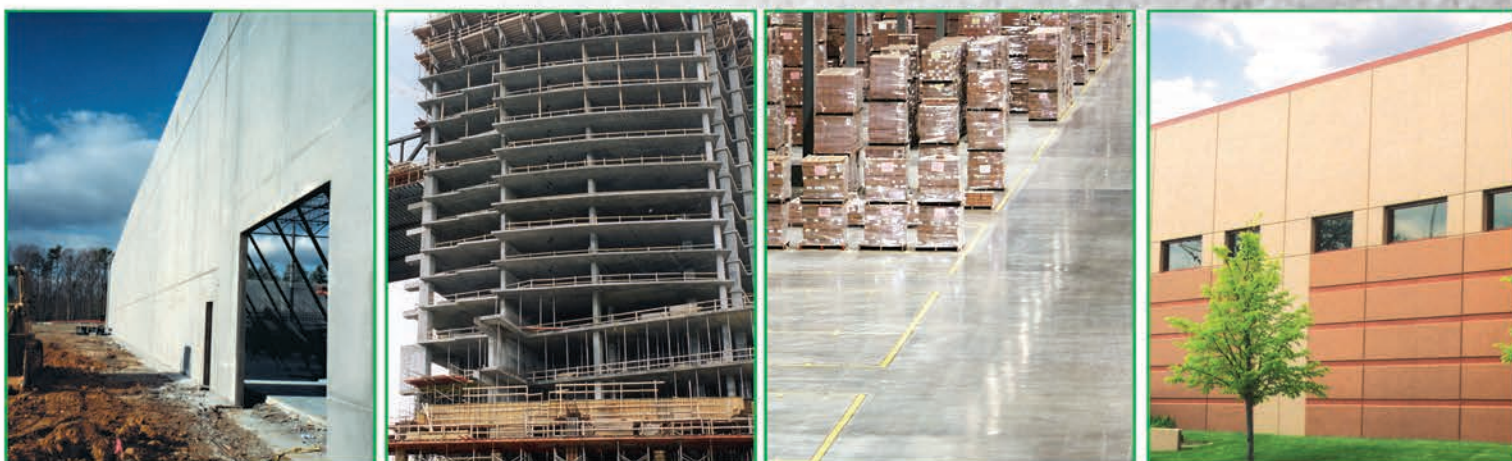
Zaprojektowana specjalnie do mieszania i rozcieńczania skoncentrowanych środków antyadhezyjnych do form i szalunków. Zapewnia rozcieńczenie w prawidłowym stosunku i pozwala uniknąć błędów.

**Nox-Crete zapewnia obsługę serwisową wszystkich oferowanych urządzeń do aplikacji i mieszania. Również części zamienne dostępne są bezpośrednio w Nox-Crete.**

Nox-Crete Europe Sp. z o.o.  
dystrybucja w Europie  
42-600 Tarnowskie Góry, ul. Towarowa 17  
tel. 32 732-11-00 fax 32 732-11-11  
www.nox-crete.pl ■ info@nox-crete.pl



profesjonalna chemia do betonu



Nox-Crete Europe Sp. z o. o. ■ 42-600 Tarnowskie Góry, ul. Towarowa 17 ■ tel. (32) 732 11 00, (32) 732 11 01

 [www.nox-crete.pl](http://www.nox-crete.pl)

 [www.nox-crete.eu](http://www.nox-crete.eu)

Nox-Crete Products Group  [www.nox-crete.com](http://www.nox-crete.com)

